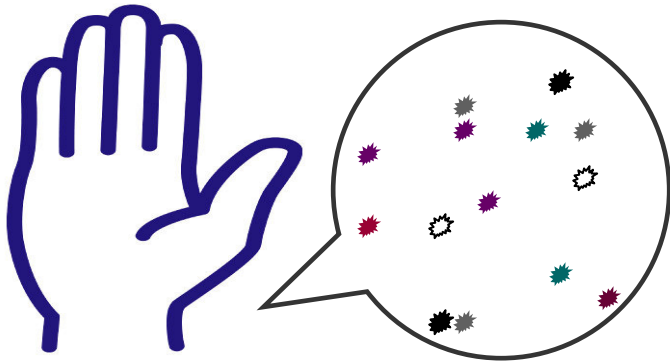


給食だより

えいせい 衛生に気をつけよう！



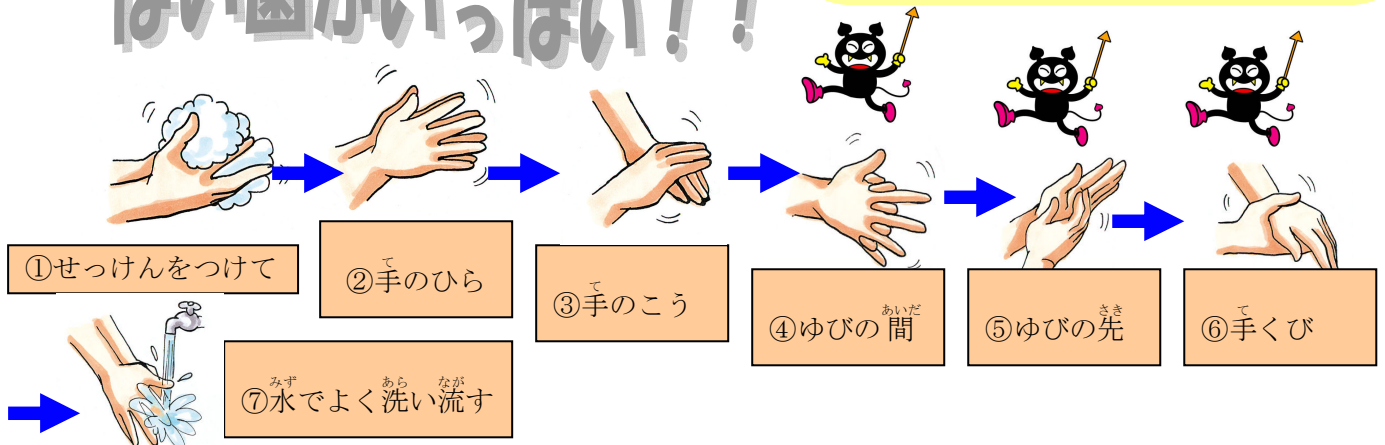
ばい菌がいっぱい！！

6月は、あめ おお雨の多くなる季節です。

ばい菌も元気に活動するときです。

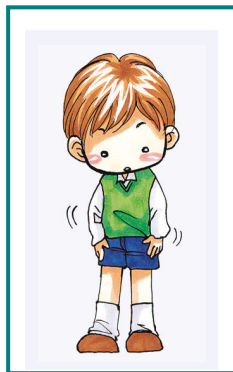
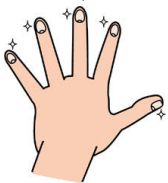
手には目に見えないばい菌がたくさんついています。

しょくじ まえ食事の前はしっかり手を洗いましょう。



洗った手は、きれいなハンカチでふこうね

つめは
みじか
短く切ろう



洋服でふかない



人のハンカチをかりない



手をプルプルしない
水をとばさない