

水俣ローズフェスタ
「春」期間限定企画

みなまた グルメ&スイーツ めぐりMAP

食べ歩きもみなまたの魅力です!

美しいバラたちに癒された後は、
水俣市内のお店で“みなまたグルメ”の
食べ歩きを楽しんでみませんか?!



ローズフェスタ
開催!

エコパーク水俣
たけんこ

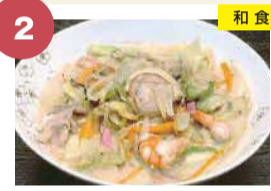
南里

凡例

- ホテル・旅館
- タクシー乗り場
- レンタサイクル
- コンビニ
- 薬屋
- バス停
- 公共トイレ
- ATM



1 和食
具汁味処 南里
水俣市袋847
☎0966-62-4200
昼/10:00~15:00
夜/17:00~20:30
休 木曜日の夜
P 有り



2 和食
和風ダイニング 遊食三味
水俣市浜町1丁目12-27 山下ビル1F
☎0966-63-3990
昼/11:30~14:00
夜/17:30~23:00
休 月曜日(ランチは日付)
P 有り



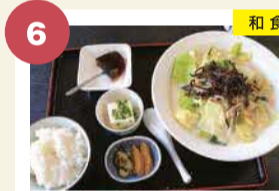
3 和食
喜楽食堂
水俣市浜町1丁目2-9
☎0966-62-2629
昼/11:00~15:00(OS14:30)
夜/17:00~20:30(OS20:00)
休 土曜日
P 有り



4 和食
酔仙食堂
水俣市桜井町1丁目5-8
☎0966-63-6123
昼/11:00~14:00
夜/17:00~23:00
休 日曜日
P 無し



5 中華
天宝閣
水俣市大黒町1丁目3-19
☎0966-62-2947
昼/12:00~14:00(OS13:30)
夜/18:00~20:30(OS20:00)
休 火曜日
P 有り



6 和食
食事の店 味
水俣市大黒町1丁目1-24
☎0966-62-3257
昼/11:30~13:30
夜/17:30~21:00
休 日曜日
P 有り



7 和食
まるしま食堂
水俣市丸島町2丁目7-1
☎0966-62-7200
昼/11:00~15:00
休 火曜日
P 無し※近くの漁港駐車場へ駐車可



8 和食
猪鹿
水俣市小津奈木803-4
☎0966-62-5610
昼/10:00~14:30
休 月曜(祝日は営業)
P 有り



9 和食
あらせ
水俣市大黒町2丁目2-7
☎0966-63-1100
昼/9:00~19:30
休 水曜日(祝日は営業)
P 有り



10 洋食
喫茶工房 レウリーレ
水俣市栄町2丁目3-8
☎0966-62-0202
昼/11:00~16:00
夜/18:00~21:00(OS20:00)
休 月曜日・第3日曜日
P 有り



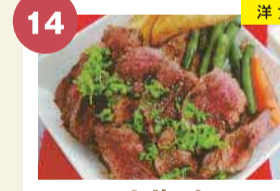
11 和食
食処 かしわぎ
水俣市湯出1533番地
☎0966-68-0031
昼/11:00~18:00(夜は要予約)
休 月曜日
P 無し※近くの温泉センターへ駐車可



12 和・洋食
たけんこ
水俣市月浦54-162
☎0966-63-5501
昼/11:00~15:00(OS14:30)
休 なし
P 有り



13 和食
矢城食堂
水俣市古賀町1-6-31
☎0966-62-2846
昼/14:00(OS)
夜/20:00(OS)
休 不定休
P 有り



14 洋食
レストラン ナポレオン
水俣市幸町6-8
☎0966-63-2328
昼/10:30~14:00
夜/17:30~21:00(OS20:30)
休 月曜日
P 有り



15 酒屋
ワインショップ パンポッシュ
水俣市旭町2-3-20
(連絡はインスタDMから)
☎12:00~22:00
休 日曜
P 有り



16 洋食
福田農場
水俣市陳内2525
☎0966-63-3900
昼/9:00~16:00
レストラン/11:00~(夜は予約に応じて)
休 パン工房/不定休
直売所・レストラン/なし
P 有り



17 和食
味心 松
水俣市昭和町2丁目4-13
☎0966-63-9551
昼/11:30~13:30
夜/18:00~21:30
休 日曜(不定休)
P 有り



18 和食
生協くまもと水光社 ファミリーレストラン
水俣市古賀町1-1-1
☎080-8904-5150
昼/11:00~18:30(OS)
休 なし
P 有り



19 和食
鶴の屋
水俣市湯出1421-11
☎080-3228-2617
昼/10:00~17:00(OS)
休 水曜
P 無し



20 和食
和風三笠
水俣市桜井町1丁目1-3
☎0966-62-4777
昼/11:00~14:00
夜/17:00~22:00
休 不定休
P 有り



21 洋菓子
菓子工房アルルカン
水俣市栄町1丁目6-2
☎0966-63-7558
昼/10:00~19:00
休 水曜日
P 無し



22 和菓子
鬼塚日昭堂
水俣市百間町2丁目1-6
☎0966-62-2611
月~土/8:00~19:00
日祝/8:00~18:30
休 不定休
P 有り



23 和菓子
滝下昭和堂菓舗
水俣市桜井町3丁目3-30
☎0966-62-2472
月~土/8:00~18:30
日/8:00~17:00
休 不定休
P 無し



24 洋菓子
四季のお菓子 ピーノ
水俣市浜1丁目12-7
☎0966-62-6039
昼/9:30~19:00
休 不定休
P 有り



25 洋菓子
SWEETSHOP みむら
水俣市大黒町1丁目1-1
☎0966-63-2275
昼/9:00~19:00
休 不定休(隔週火曜日)
P 有り



26 洋菓子
モンブランフジヤ
水俣市大黒町1-3-10
☎0966-63-1179
昼/10:00~19:00
定休日(日曜日)10:00~18:00
休 月曜日(祝日の場合は翌日)
P 有り



27 パン
博多製菓
水俣市洗切町1-13
☎0966-62-1522
昼/7:00~18:00
休 日曜
P 有り



28 パン
風季のとう パン工房
水俣市桜井町2-2-1
☎0966-62-2910
昼/7:00~18:00
休 日曜・祝日
P 無し



29 小売店
中屋醸造
水俣市陳内1丁目2-8
☎0966-63-3248
昼/8:30~19:00
休 不定休
P 有り



30 酒屋
地酒や みやもと
水俣市江南町3-1
☎0966-63-2630
昼/9:00~21:00
休 日曜・祝日
P 有り



31 小売店
木村蒲鉾店
水俣市桜井町3丁目4-3
☎0966-62-2335
昼/8:00~16:30
休 日曜
P 無し

税込1,500円以上ご購入で
100円引き
使用期限
令和6年5月31日