

笑顔であいさつ



森本 悠里さん(月浦)

広報

# みなまた

お知らせ版

あなたとまちをつなぐ



つなごろう 日本

2014年 平成26年 5月15日号 No.1297

### 人口の動き - 4月末日現在 -

	前月比・前年同月比
●人口	26,559人 (+40・-320)
男	12,362人 (+39・-145)
女	14,197人 (+1・-175)
●世帯数	12,178世帯 (+42・-49)



水俣市役所は環境管理の国際規格であるISO14001を自己宣言しています

みんなで遊びにきてね♪

## みなまた港フェスティバル2014 みなまた物産展2014

日時 5/24(土) 10:00~17:00  
5/25(日) 9:00~16:00

場所 エコパーク水俣・水俣港

### みなまた港フェスティバル

- 海上自衛隊 護衛艦「あさゆき」&掃海艇「うくしま」の体験航海・艦内見学
- 陸上自衛隊特殊車両の体験乗車など
- 国土交通省環境整備船の体験航海・デモンストレーション
- 海上保安庁巡視艇の体験航海
- グラスボート「サブマリン号」での海中探検  
※有料(大人500円、子ども100円)
- 漁協による魚つかみどり大会など
- 水俣カラオケ選手権大会

### みなまた物産展

- 地元特産品展示・販売
- 消防体験コーナー、猿まわしなど
- ★25日(日)午後は「くまモン」来場!



消防体験



護衛艦あさゆき



グラスボート「サブマリン号」



陸上自衛隊特殊車両(手前)

問い合わせ  
水俣商工会議所  
☎63-2128

第59回 恋龍祭  
7/20(日) 予備日21日祝

# 市役所からのお知らせです

## Information

防災行政無線の内容が聞き取れないときは、  
☎62-62222で内容確認できます（火災は☎63-6666）

### 環境



マイホームの建築や購入に補助金を活用しませんか！

水俣の気候風土に合った快適な住環境づくりや、伝統構法による住宅建築技術の継承を支援するため、「水俣市工〇住宅建築促進総合支援事業」を行っています。

■補助対象 水俣市内に自ら居住する人または居住する予定の人で、次の①か②に該当する場合、費用の一部を補助します。

- ①地元の資源（木材、製品、業者、職人など）を活用して「環境配慮型住宅」を建築（新築・増築）する場合
  - ②補助対象となる建売住宅を購入する場合
- 申込締切日 平成27年1月30日金  
※期間中でも、予算がなくなり次第終了しますので、お早めにご相談ください。

■問い合わせ 環境モデル都市推進課 ☎61-1612  
ホームページ <http://www.city.minamata.lg.jp/>

### 住宅



平成26年度（前期）県営住宅補充入居待機者募集

県営住宅の明け渡しがあった場合の補充入居待機者を募集します。

■案内書配付期間 5月19日（月）～6月3日（火）（日除く） 9時～17時  
■申込期間 6月4日（水）～6月10日（火） 9時～16時

▼県内書の配布・申込場所 申し込みのみ、（土）も受け付けます  
▼市都市政策課（土）（日除く）※郵送（特定記録郵便）の場合、6月10日（火）までに県住宅供給公社管理班へ（当日消印有効）

■公開抽選日・場所 7月2日（水） 県庁地下大会議室  
■問い合わせ 県住宅供給公社管理班 ☎096-382-5552

### まごころ



地域づくりに補助金があります！

県では、市町村や地域住民の自主的な地域づくりを後押しするため「地域づくり夢チヤレンジ推進補助金」を交付しています。移住、雇用、交流拡大、地域コミュニケーション維持などの取り組みを総合的に支援します。

○昭和三十九年5月31日以前に着工したもの  
■補助金額 対象経費の3分の2以内で限度額8万円  
【耐震診断】 対象経費の3分の2以内で限度額20万円  
【耐震補強設計】 対象経費の3分の2以内で限度額20万円  
【耐震改修】 耐震改修工事費用の2分の1以内で限度額80万円

### 企業支援



中小企業経営者の個人保証に新ルール

経営者の個人保証について、新しいルールができました。個人保証なしで金融機関から融資を受けたり、事業が破綻しても一定の生活費などを残すことができます。

- ①事業活動に必要な資産は法人所有とするなど、法人と個人の資産・経理が明確に分離されている場合などに、個人保証が不要となります。
- ②多額の個人保証を行っていても、経営が行き詰まる前に事業再生や廃業を判断した場合は、手元に一定の生活費などが残り、「華美でない」自宅に住み続けることができます。
- ③保証債務の履行時に返済しきれない債務残額は、原則として免除されます。

金融機関と相談したい人など、詳しくはお問い合わせください。相談に応じるとともに、必要に応じて無料で専門

### 医療センター

補助犬同伴の人も安心して受診ください

総合医療センターでは、「身体障害者補助犬法」に基づき、身体障害者補助犬の認定を受けた盲導犬、聴導犬、介助犬の同伴を受け入れます。

ただし、一部受け入れられない区域を設定していますので、案内などでお尋ねください。

◆補助犬を見かけたら 補助犬は、飼い主によって行動や衛生面がきちんと管理されており、よく分かるように表示もつけています。院内で補助犬を見かけた際は、犬には触れずに温かく見守ってください。補助犬に関して何らかの問題がある人や犬アレルギーがある人は、遠慮なく近くの職員にお申し出ください。

### 相談



司法書士と市の合同市民相談を行います

相続、遺言、売買、成年後見、債務整理、破産など、気軽にご相談ください。相談は無料です。相談希望者は事前に予約が必要です。

- 日時 5月22日（木） 13時～15時
- 場所 市役所1階市民相談室
- 申込・問い合わせ 総務課 ☎61-1603

### 健康



オールジャパンでたばこの煙のない社会を

5月31日（土）は「世界禁煙デー」、5月31日（土）から6月6

日金は、「禁煙週間」です。たばこは肺がんをはじめ多くの疾患の危険因子であり、喫煙者だけでなく、周囲への受動喫煙による健康への影響もあります。「たばこを減らすことで命を守る」ため、禁煙と受動喫煙防止に努めましょう。

### 鳥インフル

高病原性鳥インフルエンザは終息しました

県内で4月13日に発生した高病原性鳥インフルエンザは、5月8日に終息しました。車両消毒をはじめとする防疫対策にご理解とご協力をいただき、ありがとうございます。

県では、県産の鶏肉や鶏卵などの安全安心な農林水産物をお届けするため、食の安全確保を第一に、引き続き生産者や関係機関と連携していきます。

消防団員を募集しています！  
応募・問い合わせは、総務課 防災危機管理室（☎61-1604）まで

# 市役所から お知らせです

## 福祉



高齢者や障がい者などの福祉活動を助成します

民間の非営利団体で、高齢者・障がい者・児童などを対象とする福祉活動に対して、助成します。詳しくはお問い合わせください。

■助成金額 対象経費のうち3分の2以内(上限額50万円)  
■締切日 5月23日(金)  
■問い合わせ 市社会福祉協議会 ☎63・2047

水俣市権利擁護センターをご利用ください

「水俣市権利擁護センター」を、もやい館1階(社会福祉協議会内)に設置しています。

認知症や知的障がいなどにより判断能力が低下した人の財産保全、福祉サービスなどの利用契約、日常生活上の各種手続きなどの相談に応じます。

■開設日時 月曜日～金曜日 8時30分～17時15分(祝日を除く)  
■問い合わせ 市権利擁護センター

ンター(市社会福祉協議会内) ☎63・2047

「水俣市民後見人等養成講座」受講者募集

「後見人」とは、判断能力の低下した人に代わって財産管理などを行う、家庭裁判所から選任された人のことです。後見人としての業務を適切に行うために必要な知識・技術を習得する講座の、受講生を募集します。将来、市民後見人として活動することを目指す人、家族の立場で親族の後見人となることを考えている人、ぜひご参加ください。

■開講日 (全8回・終日)  
7月12日(土) 26日(土)  
8月9日(土) 23日(土)  
9月6日(土) 17日(水) 27日(土) 10月4日(土)

■場所 もやい館  
■受講資格 次の①と②を両方満たす人  
①認知症サポーター養成講座受講者(これから受講予定の人を含む)  
②全ての日程に出席できる人

■受講料 無料(別途、テキスト代7千円程度が必要です)  
■申込締切日 6月27日(金)

## 年金



国民年金の付加年金制度をご利用ですか

老後に、より多くの老齢基礎年金を受けたい人のために、毎月の保険料に付加保険料を上乗せして納めることができます。将来の生活設計に合わせて、ぜひ利用してください。  
■対象者 第1号被保険者または任意加入被保険者で、定額保険料を納めている人。  
※保険料の免除を受けている人や、国民年金基金加入者は利用できません。

■付加保険料 1カ月400円を申込月から定額保険料に上乗せして納付してもらいます。納付期限を過ぎると納付できませんので注意してください。

■受給期間 老齢基礎年金の受給権を得た月の翌月から死亡時まで

■付加年金額 付加保険料を納付した月数×200円(年額)。老齢基礎年金に上乗せして支給されます。受給開始から2年間で、納めた付加保険料相当分の年金を受け取る

国民年金保険料は便利な口座振替で！

口座振替は、毎月自動的に引き落とされ、納め忘れがなく、金融機関や郵便局に支払いに行く手間が省けます。

■振替方法  
①翌月振替 (翌月末に引き落とし)  
②毎月振替 (当月末に引き落とし)  
③6カ月前納 (10月～平成27年3月分)

※①は定額での納付ですが、②と③は、前払い(前納)となりますので、毎月の保険料に割り引きが適用されます。

■手続き方法 金融機関、郵便局窓口、市役所2階年金医療保険係の窓口(預貯金通帳、通帳の届出印、基礎年金番号が確認できるもの(納付書や年金手帳)を持参して手続き。

※③6カ月前納(10月～平成27年3月分)の申し込みは8月中に手続きしてください。  
■問い合わせ 市民課 ☎61・1622

★「受講予定者説明会」と「成年後見講演会」を開催します

「市民後見人等養成講座」の受講を検討中の人や家族・親族への成年後見制度の活用をお考えの人などを対象に、成年後見制度について、専門家がわかりやすくお話しします。参加は無料です。準備の都合上、事前に申し込んでください。

■日時 6月7日(土) 受付/13時～、開会/13時30分～15時30分

■場所 もやい館  
■講師 成年後見センター・リーガルサポートセンターの司法書士

■申込方法 前日までに電話、電子メールなどでお申し込みください。

■申込・問い合わせ 市権利擁護センター(水俣市社会福祉協議会内) ☎63・2047 FAX 63・35570  
メール kentiyogo-c@ninnamata-shakyo.jp



## 有毒植物



有毒植物に要注意！  
死者も発生しています！

山菜狩りなどで、誤って有毒な植物を採取して食べたことによる食中毒が発生し、死者も出ています。次のことに留意して、有毒植物による食中毒を防ぎましょう。

○食用の野草と確実に判断できない植物は、絶対に採らない！食べない！売らない！人にあげない！  
○野草を食べると体調が悪くなった場合は、すぐに医師の診断を受ける。

○食用が見分けに迷ったときは、最寄りの保健所に相談する。

★有毒植物の種類など、詳しくは厚生労働省のホームページをご覧ください。

■問い合わせ 県南広域本部 林務課 ☎0965・333592  
厚生労働省ホームページ  
[http://www.mhlw.go.jp/stf/seisakunitsuite/bunya/kenkou\\_jiryu/shokuhin/yuudoku/](http://www.mhlw.go.jp/stf/seisakunitsuite/bunya/kenkou_jiryu/shokuhin/yuudoku/)

## 水道



使用有効期間を迎える水道メーターの取り替え

計量法による水道メーターの使用有効期間は8年です。8年目を迎えるメーターを順次取り替えます。

費用・立ち会いは不要で、作業時間は15分程度です。対象者には事前に連絡します。  
■期間 5月下旬～平成27年3月下旬  
■取り替え業者 (有開田建設 白浜町18番18号 ☎63・33346)

※業者は、水道局発行の身分証明書を携帯しています。  
■問い合わせ 水道局 ☎63・2604

6月1日(日)～6月7日(土)は水道週間です

第56回全国水道週間が、「おいしいなだいなお水」ごくり」をスローガンに実施されます。普段、何げなく使っている水道について理解・関心を高めるため、さまざまな活動を行っています。この機会に、家庭で使っ

繁殖期の野鳥の保護にご協力ください

## 野鳥保護



春は野鳥の繁殖期です。巣立ちしたヒナが落ちていても必ず親鳥が保護しますので、拾わないようにしましょう。

県では、5月10日からの1カ月間を指導取締強化月間と定め、違法捕獲などの防止に取り組んでいます。皆さんのご理解とご協力をお願いします。



■問い合わせ 芦北地域振興局 林務課 ☎82・25224

# I♥SHIRASU

5/17(土)～6/29(日)まで開催!  
 みなまたしらすDONフェア・2014春

水俣市 × 水俣市漁業協同組合 × 水俣市飲食業同業組合   ♥問い合わせ 水俣市商工観光振興課 ☎ 61-1629  
 みなまた観光物産協会 ☎ 63-2079

01 水俣産しらす入り  
オムパエリアデミソース 900円



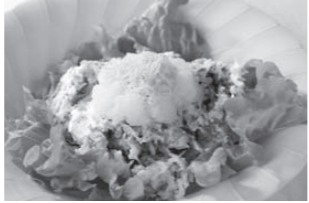
人気のパエリアに、しらすをたっぷり使ったふわふわのオムレツを乗せ、特製デミソースをかけた一品  
**福田農場ワイナリー「セビリア館」**  
 ☎ 63-3900【休み】不定  
 【営業】10:30～21:00 (LO 20:00)

02 水俣産しらすとトマトの  
アヒージョ 650円



しらすと県産トマトをガーリックオイルで煮込んだスペインの代表的な料理。カリカリに焼いたパンに乗せて  
**福田農場ワイナリー「パレンシア館」**  
 ☎ 63-3900【休み】不定  
 【営業】10:30～20:00

03 ふわふわしらす 400円  
※焼しらす焼きめし(計付) 500円も有



しらすとアオサをふわふわの卵でとじた一品。一口ほおばれば、口の中に磯の香りがひろがる  
**炉端焼 丸八**  
 ☎ 62-5932【休み】日曜・祝日・土曜昼  
 【営業】12:00～13:00 / 17:00～23:00



04 しらすチーズビビンバ 702円



水俣産のしらすをたっぷり乗せたビビンバは特製ダレを使い、おこげも楽しめる。チーズとの相性も抜群  
**アジアキッチン タブル**  
 ☎ 62-6163【休み】不定  
 【営業】11:30～14:00 / 18:00～23:00

05 水俣産しらすとアオサの  
出し茶漬け 600円



しらすとアオサを使ったお茶漬け。大葉とごま、梅干しをアクセントに、だし汁でさっぱり味わえる  
**居酒屋だいたい**  
 ☎ 63-0663【休み】木  
 【営業】18:00～24:00

06 水俣しらすつつる井 900円



味付けしらすと釜揚げしらす、山芋とちりめんを和えたものをアツアツのご飯にトッピング。特製だし醤油が◎  
**味処 池田屋**  
 ☎ 63-3836【休み】不定  
 【営業】12:00～14:00 / 17:00～22:00

07 SHIRASU おろし冷し蕎麦 (サラ玉かき揚げ付) 980円



冷やした手打ち蕎麦に、地元産のサラ玉ねぎのかき揚げ&しらすを乗せて、自家製の特製ダレでいただく  
**そば処 めん太郎**  
 ☎ 62-5353【休み】火曜  
 【営業】11:30～14:30

08 ジェノベーゼ  
ちりめんパスタ 670円



アンチョビとバジルソース、ちりめん、春キャベツ、水菜、エンドウなどの春野菜を加えた、食感が楽しい一品  
**M's シティスカイレストラン えむず**  
 ☎ 63-3252【休み】6月11日(水)  
 【営業】11:00～22:00 (17時～バイキングのみ)

09 キムチチャーハン 850円



たっぷりの水俣産ちりめんを、お店自慢のオリジナルキムチチャーハンに乗せた一品  
**中華料理 天宝閣**  
 ☎ 62-2947【休み】火曜  
 【営業】11:30～14:00 / 17:30～20:30 (LO20時)

10 しらす海鮮丼 670円



水俣で水揚げされたしらすをたっぷり使い、新鮮な刺身を敷き詰めた、旬の味がしっかりと楽しめる丼  
**水光社レストラン**  
 ☎ 62-5022  
 【営業】11:00～19:00

11 夢恋路 1000円



新鮮魚介にしらすをのせた、味わいのある一品。しらすをのせた大根おろし、あおさ汁付き。特製夢恋路もあり  
**寿し処 有村**  
 ☎ 62-3919【休み】不定  
 【営業】12:00～14:00 / 17:00～22:00

12 しらすのトロロひつまぶし 1000円



トッピングが増え、前回のメニューがパワーアップ。ひつまぶし風にだし汁をかける、4回味の変化が楽しめる  
**曾木の瀧**  
 ☎ 63-2340【休み】不定  
 【営業】12:00～14:00 / 17:00～21:00

13 漁師 SHIRASU 飯 930円



釜揚げされた水俣産しらすをたっぷり使って仕上げた丼。しらすのおかわりが付いている驚きのサービスもあり  
**貝汁味処 南里**  
 ☎ 62-4200  
 【営業】10:00～15:00 / 17:00～22:00

14 ちりめんピッツァ ※夜のみ提供 880円 ※ちりめんオムライス 1200円 (セットメニュー) も有



トマトソースとちりめん、サラ玉をトッピングした水俣色あふれる一品。生地が2種類から選べるのもうれしい  
**諸国屋本舗** ※LOは1時間前  
 ☎ 62-0001【休み】火・水曜  
 【営業】11:00～15:00 / 18:00～21:00

15 釜揚げしらす飯 630円 ※鶏の屋根上ふりかけ 1050円も有



水俣産の極上しらすに卵をトッピング。しらすの味わいを、地元産の少し甘めの醤油でいただく一杯  
**鶴の屋**  
 ☎ 68-0268  
 【営業】11:30～15:00 (夜は予約営業)

## 市役所からお知らせです

### 統計調査

あなたの回答が、日本経済の力になる!

★「平成26年経済センサス基礎調査」と「平成26年商業統計調査」を行います。

市内の全事業所・企業が調査対象です。調査票は6月末日までに調査員がお届けします。調査の意義・重要性をご理解のうえ、回答にご協力ください。

#### ○経済センサス基礎調査

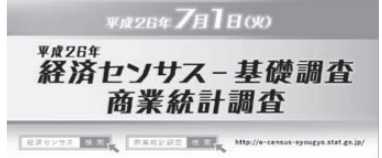
事業所や企業の活動状態を調査し、全ての産業分野における従業者規模などの基本的構造を全国・地域別に明らかにすることで、各種統計調査の基礎となる情報の整備を図ります。

#### ○商業統計調査

商業を営む事業所について、産業分類別、従業者規模別、地域別などに従業者数、商品販売額などを把握することで、日本の商業の実態を明らかにし、商業に関する施策の基礎資料とします。

■問い合わせ 61-1606

企画課 ☎



### 男女

男女共同参画社会づくり地域リーダー研修生募集

県では、男女が共に暮らしやすい社会づくりを進めるため、職場、家庭、地域でけん引役となる地域リーダーを育成しています。

今年度の研修生を募集します。詳しくはお問い合わせください。

★県が主催する関東地方への派遣研修の旅費は、県が3分の1、市が3分の1をそれぞれ補助します。  
 ■募集締切日 6月23日(月)  
 ■問い合わせ 企画課 ☎ 61-1606

## 750種 6500株のバラ 水俣ローズフェスタ 2014春

～5月18日(日) エコパーク水俣バラ園

- ◆5月17日(土)
  - 水俣のアーティストによるコンサート
    - 土手本美満(クラシックギター) 11:00～
    - 深水 JAZZ 研究会 (JAZZ) 13:00～
  - スイーツカフェ 12:30～14:30
  - スイーツプレート(ドリンク付き) 500円!
  - バラ園でくイズラリー 10:00～15:00
  - クイズに答えながらバラ園を散策。全問正解すると賞品あり!
  - 17日(土)は無料シャトルタクシー運行! エコバラちゃんも遊びにくるよ!
- ◆5月18日(日)
  - フラダンスショー 12:00～14:00

入場無料(維持協力金にご協力ください)  
 期間中はバラ写真コンテストや物産市も開催!

★問い合わせ 商工観光振興課 ☎ 61-1629

# 8th もやい音楽祭

## 作品募集

とき 平成27年1月25日(日) ところ 水俣市文化会館

この音楽祭で歌うたを募集!

障がいのある人や水俣病等の被害を受けた人が、これまでの体験や思いを綴った詩にメロディーをつけ歌う音楽祭。この音楽祭で想いを共有し歌う作品(詩・曲)を次のとおり募集します。

### 作詩の部

- 募集内容 あなたの夢や思いなどを託した詩をお寄せ下さい。テーマ・形式は自由。詩集は不可。入選詩には『作曲の部』で曲を募集します。
- 応募資格 ①障がいのある人で、九州に在住もしくは通勤通学等で通われている人。②水俣病により身体などに被害を受けた人。(地域は問いません)
- 応募方法 必要事項(氏名/年齢/住所/電話番号/障がいもしくは被害の状態/作品名/作品に込めた思い)を記入のうえ作品に添えて、郵送またはメール・ファックス等でご応募下さい。入選詩は、作曲の都合上、補作することがありますのであらかじめご了承下さい。
- 締め切り 平成26年7月15日(火)
- 選考及び発表 選考会(8月中旬)で決定し、入選者に通知します。
- 表彰等 入選者には賞状と副賞(トロフィ・賞金)を贈呈し、『もやい音楽祭』で表彰します。
- その他 入選者の『もやい音楽祭』へのご参加にあたって、入選者および介助者1名の交通費等は主催者が負担します。



### 作曲の部

- 募集内容 『作詩の部』入選詩に、メロディーをつけてお寄せ下さい。 ※入選詩は8月末に発表予定
- 応募資格 入選詩をご希望の方は、もやい音楽祭のホームページまたは事務局までご連絡下さい。原則、九州に在住もしくは通勤通学等で通われている人。(障がい等の有無は問いません。)(水俣病の被害を受けた方の応募については地域は問いません)
- 応募方法 1作品につき1本の、カセットテープもしくはMD・CDに歌を録音し、必ず詩を添えて下さい。 ※ 伴奏及び楽譜のみの応募は受け付けません。必要事項(氏名/年齢/住所/電話番号)を記入し、作品に添えて応募下さい。
- 締め切り 平成26年10月15日(水)
- 選考及び発表 入選作品については、選考会(11月予定)で決定し、入選者に通知します。
- 表彰等 入選者には賞状と副賞(トロフィ・賞金)を贈呈し、『もやい音楽祭』で表彰します。
- その他 入選者の『もやい音楽祭』へのご参加にあたって、入選者の交通費等は主催者が負担します。なお、歌唱者と演奏者の招待については主催者と作者の協議のうえ決定します。(作曲者が障がいをお持ちの場合は、介助者1名の交通費等は主催者が負担します。)



### もやいイメージ

- イメージ原画募集 (ポスターや、チラシ・パンフレット・CDジャケット等で使用する原画を募集します。)
- 募集内容 もやい音楽祭の周知等に利用できるイメージ原画。(イラスト、CG、絵、写真、書など)
- 応募資格 どなたでも応募できます。(年齢等一切問いません。)
- 作品規格 ①A4サイズ～B4サイズ程度。写真はA4サイズに引き伸ばしてください。②データ(デジカメ・CG等)での応募も可。メールでの応募は下記アドレスまで。 ※参考/ポスターは、B2サイズになります。
- 応募方法 必要事項(氏名/年齢/住所/電話番号)を記入のうえ作品に添えて、応募下さい。
- 選考及び発表 主催者で選考のうえ決定し、入選者に通知します。
- 表彰 入選者には賞状と副賞(水俣物産品等)を贈呈します。
- 締め切り 平成26年10月1日(水)

### 注意事項

【全ての部門の応募にあたっての注意事項】 ①応募作品は返却いたしません。②応募作品はオリジナルで未発表の作品に限ります。③作品の中には第三者が著作権等の権利を有している著作物等を利用していないものとします。④入選作品の著作権(著作権法第27条及び第28条に規定する権利を含む)は主催者に帰属します。⑤入選者は、入選作品の一部修正を主催者に認めることとします。⑥入選者は、入選作品をこの事業の一環として行方広報等に主催者が利用することを認めるものとします。⑦音楽祭の模様は、当日収録しCD及びDVD化します。⑧イメージ原画の採用作品は、ポスターのほか、チラシ・パンフレット・CDジャケット等で使用します。⑨入選結果に関するお問合せにはお答えできません。入選者のみ通知します。⑩応募にあたり取得した個人情報、本事業に関連する連絡のためにのみ使用します。

応募宛先 ▶ 〒867-0005 水俣市牧ノ内3番1号 E-メール sinkou-m@tulip.ocn.ne.jp  
 もやい館内『もやい音楽祭』係 ファックス (0966) 62-3130

問合せ連絡先 ▶ ■もやい音楽祭事務局 ■もやい館 ☎ (0966) 62-3120 おれんじ館 ☎ (0966) 62-2111

■主催/もやい音楽祭実行委員会・水俣市・公益財団法人水俣市振興公社 ホームページ: http://www14.ocn.ne.jp/~moyai-m/

## 暮らしの情報

information

中尾山公園  
ヒビキ



### 第39回水俣競り舟大会 参加チームを募集します

- 日時 8月3日(日) 開会式10時、競技開始10時30分
- 場所 水俣川河口
- 参加資格 高校生以上
- チーム編成 監督・艇長・鐘たたき・舵手各1人、漕ぎ手14人以内、補員5人以内
- コース 300m
- 競技方法 トーナメント方式(敗者復活あり)
- 参加料 1チーム5千円
- 申込方法 申込書に参加料を添えて提出してください。申込書は市ホームページからダウンロードできます。
- 締切日時 6月19日(木) 17時15分まで



### 富士山麓のキャンプ場で、キャンプ参加者募集

富士山麓のキャンプ場で、全国から集まる日本人・外国人青少年が、キャンプや野外活動などを行います。

※競り舟大会会場内での出店販売を禁止します。  
 ■申込・問い合わせ 生涯学習課スポーツ推進係 ☎63・9311

### 友情を深め、国際感覚を身に付け、協力し助け合う楽しさを学びます。

- 期間 7月30日(水)～8月3日(日) 4泊5日
- 場所 山梨県立本栖湖青少年スポーツセンター
- 参加料 4万5千円(別途、キャンプ場までの交通費が必要)
- 対象 小学3年生～中学3年生
- 内容 富士登山、テント設営、キャンプファイヤーなど
- 定員 日本人80人、外国人20人
- 申込締切日 7月4日(金)
- 申込・問い合わせ (財)国際青少年研修協会 ☎03・6417・9721 ホームページ <http://www.ksk.or.jp>

### ダンススポーツ・スイング水俣会員募集

楽しくダンスを踊ってみませんか? 初心者には「ジルバ」や「マンボ」から始めます。どなたでも大歓迎です!

- 練習日時 毎週木曜日 初級/18時30分～20時、中級/20時～21時30分
- 場所 市民館
- 参加料 入会費/2千円、月会費/1500円

### 「二区城山クラブ」野球部員大募集!

クラブチーム化により、市内全域の小学生の入部を大募集! 四季折々の風景が楽しめる城山グラウンドで、楽しい仲間と野球の練習に取り組みませんか? 初心者や体験入部も大歓迎です!

- 申込・問い合わせ 事務局 ☎090・4342・3944

### 「二区城山クラブ」野球部員大募集!

クラブチーム化により、市内全域の小学生の入部を大募集! 四季折々の風景が楽しめる城山グラウンドで、楽しい仲間と野球の練習に取り組みませんか? 初心者や体験入部も大歓迎です!

- 申込・問い合わせ 監督/林 ☎090・1512・1002

### 売り物件募集中!

有限会社 平成不動産  
 水俣市南福寺4番2号  
 TEL・FAX/0966-63-2915  
 営業時間/9:00～18:00 土日も営業中!!  
 定休日/年末年始のみ  
<http://www.geocities.jp/heiseihudousan4090/>

### 従業員保有資格

- ・宅地建物取引主任者
- ・賃貸不動産経営管理士
- ・不動産キャリアパーソン
- ・2級ファイナンシャル・プランニング技能士
- ・1級土木施工管理士
- ・JSHI公認ホームインスペクター
- ・少額短期保険募集人

幅広い業務に対応できます。何でもお気軽にご相談下さい





### 「棚田のあかり」に來ませんか？

田植え前の水を張った棚田を、2千本の竹のたいまつでライトアップします。当日は久木野小グラウンドに駐車して、会場までは棚田ウォーキングをお楽しみください(シャトルバスも運行します)。

- 運営を担当し、たいまつに点火する権利がある「あかりボランティア」も募集中です。
- 日時 5月17日(土) 18時〜点火(※雨天決行)
- 場所 久木野寒川地区
- 見学料 500円(久木野地区在住の人と高校生以下は無料)
- 申込・問い合わせ 愛林館 ☎69・0485



### 有機農業(自然農業)勉強会を開催します

- 日時 6月2日(月) 13時30分〜16時
- 場所 おれんじ館
- 参加料 500円(資料代) ■内容
- ①「はじめよう! 自然農業(土着微生物を活かす)」 姫野祐子(日本自然農業協会 事務局)
- ②「自然農業実践報告」 新田九州男(日本自然農業協会 副会長)、吉田浩司(肥薩自然農業グループ)
- 申込・問い合わせ 日本自然農業協会/新田 ☎090・4996・3608

### 環境センター「グリーンカーテンを作ろう!」

- 家庭でも取り組みやすい、ゴーヤを使ったグリーンカーテンの作り方や、収穫したゴーヤの利用方法について学びます。参加者にはゴーヤの苗のプレゼントもあります!
- 日時 6月1日(日) 10時30分〜12時
- 場所 環境センター
- 定員 先着30人程度
- 参加料 無料

### 第12回がんサロン(未入) 定例会を開きます

- がん患者と患者家族が対象です。その支援をしたい人もお集まりください。交流会では、お茶とお菓子を用意します。
- 日時 5月23日(金) 15時〜(2時間程度)
- 場所 市立総合医療センター 1 西館6階第3会議室
- 内容 ①学習会「患者体験談発表」、②交流会(意見交換会)
- 参加料 無料
- 問い合わせ 市立総合医療センター・地域支援センター ☎63・8833

### エコパーク水俣 プレイパークで遊ぼう!

- 自分の責任で自由に遊ぼう。ケガと弁当は自分持ち! 子どもと一緒に遊ぶボランティアも募集中!
- 日時 5月24日(土) 10時30分〜14時30分
- 場所 エコパーク水俣小鳥の森
- 参加料 200円(保険料)
- 対象 小学6年生まで(小学生未満は保護者同伴)
- 服装 汚れてもいい服

### 毎月第4土曜日は みなまた新鮮市!

- 地元生産者による安心安全な農林水産物、地元加工所による農産加工品などを販売します。
- 朝どれ鮮魚の競り(10時〜) 毎月大好評! 不知火海でその日の朝に水揚げされたばかりの魚を、競りで販売。
- サラたまちゃん詰め放題 規格外品を5kg袋詰め放題(500円)で提供。
- 地元加工所のおいしい加工品販売 おふくろの味! 地元産の野菜やお米を使用した手作りの赤飯や煮しめ、団子などは毎回大人気です。
- お楽しみ抽選会 新鮮市でお買い上げいただきと抽選会にチャレンジできます。空くしなし!(景品がなくなり次第終了)

### 申込締切日 5月28日(水)

- 申込方法 住所、氏名、年齢、電話番号を明記して、ハガキ、FAX、メールのいずれかで申し込んでください。
- ※ホームページにイベント参加申込書があります。ホームページ http://www.pref.kumamoto.jp/soshiki/54green2014.html
- 申込・問い合わせ 〒867-1005 明神町55番1号 県環境センター ☎62・2000 FAX 62・1212 メール center@kumamoto-eco.jp (原則、月曜日休館)



### 第17回生協くまもと旗 近市郡肥薩ソフトボール大会

- 期日 5月18日(日) ※予備日 6月1日(日)
- 場所 エコパーク水俣
- 参加チーム 水俣市・伊佐市・出水市・阿久根市・人吉市の代表チーム(全8チーム)
- 申込・問い合わせ 扇スポーツ/米澤 ☎90・8668・3662

### 子育てセミナー「子どもの反乱をどうするの」

- 参加は無料で、どなたでも参加できます。
- 日時 5月18日(日) 10時〜11時30分(お茶の時間を含む)
- 場所 八幡宮参集殿
- 講師 倫理研究所特別参事 竹下恵子さん
- 問い合わせ 家庭倫理の会/松本 ☎090・5288・6687

### 市ふれあいセンター「おしっこ」についての講座

- 尿は自分の健康状態を教えてください。色やにおい、回数など、チェックの方法を知っていると病気の予防につながります。尿漏れのしくみ、改善方法などの話もあります。
- 身近だけど普段あまり気にすることのない「おしっこ」について、健康と若さを保つため、話を聞いてみませんか。
- 日時 5月30日(金) 11時〜
- 場所 ふれあいセンター
- 定員 25人程度(要申込)
- 参加料 無料
- 申込・問い合わせ 市ふれあいセンター ☎84・9909

### 若葉流つまみ絵展示会を開催します

- 日時 5月21日(水)〜25日(日) 9時30分〜
- 場所 もやい館2階
- 問い合わせ 萬谷 ☎63・0506



### 春の文化祭「さつき・盆栽展」

さわやかな季節、皆さんとのふれあいを楽しみにしてい

### 春のふれあい「写真展」

- さつき・盆栽展、つまみ絵展、陶芸展、肥後手まり展も同時開催します。
- 美しい水俣の風景を中心に、力作をそろえました。ぜひ、会場にお出掛けください。
- 日時 5月23日(金)〜25日(日) 9時〜17時(最終日は16時まで)
- 場所 もやい館2階
- 問い合わせ 本村 ☎63・4673

### 第42回水俣市・韋北郡 各町対抗陸上競技大会

- 郡市陸上大会を開催します。市民の皆さんの応援をお待ちしています。
- 日時 6月1日(日) 開会式 9時30分〜
- 場所 エコパーク水俣陸上競技場
- 問い合わせ 生涯学習課スポーツ推進係 ☎63・9311

ご婚礼写真集とセットのお得なプランございます。(1日1組限定)

**結婚式 wedding**

**佐野写真館**  
陣内スタジオ  
TEL 63-5456

ご家族・ご婚礼・お宮参り・七五三・成人式等のご記念写真や商品撮影・証明写真・動画撮影等、撮影に関することなら、何でもお気軽にお問い合わせください。

赤ちゃんの可愛可笑顔 残しませんか?

ベビーフォト baby photo

※撮影用お衣裳も ございます。

**街並みづくり・住まいづくり**

ゴールデンウィークが終わった。子供連れで温泉で1~2泊と思うけど、この時期宿屋は料金が高くなりがち。いわゆる一見の客への客単価だろうが家族総出で行くとなると予算オーバー。いくら頑張ってもリピーターになる予算はない。何故もっと安くならないのかと不思議な疑問。住宅も同じ何故もっと安く提供できないかという気持ちはあるものの現実との整合性は難しい。せいぜい全てを含んでいくらというやり方で総額になると安くなる事を考えたい。土地+建物+オール電化+すべての照明+カーテン+カーポート+花壇など、特に『パート代払う家賃で建てた家』を目指しつつ、「特徴のある家」になれば…。浦上造成地でまず挑戦!!

いい宅地・手頃な住宅探せば

いい宅地・手頃な住宅探せば

ネットで検索 日の出建材

この度新しく製作した椅子は、大口明光学園に寄贈させていただきました。

陣内 2丁目建売住宅  
敷地面積 206.36㎡ 62.4坪  
建物面積 105.16㎡ 31.8坪

浦上造成地 舗装完了 全10区画  
浦上建売住宅 7月末完成予定  
資料等は事務所までお尋ね下さい。

**やまびこ音楽祭を開催します**

久木野に日本一の三味線奏者や合唱、フラダンスステージがやってくる！

**日時** 6月8日(日) 開場13時30分、開演14時

**場所** 久木野小学校体育館

※場内整理費として500円が必要(高校生以下無料)。  
※場内整理費に食事(愛林館カレーまたは寒川そうめん流し)が付いた、お得なセット券があります。前売り券を、愛林館「A久木野川松ストア」、水光社本店で取り扱っています。当日券もあります。

■問い合わせ やまびこ音楽祭実行委員会/小野 090・3014・5995



**水俣高校同窓会臨時総会を開催します**

**日時** 5月23日(金) 19時

**場所** 市立総合体育館1階会議室

■議題 水俣工業高校同窓会との統合について

**★広報みなまた有料広告**

申し込みが多く、お待たせする場合があります。詳しくは、市ホームページの広報みなまたのページにある「広報みなまた広告掲載要綱および申込書」をご覧ください。

■問い合わせ 総務課広報 061・1655/FAX 62・0611/メールアドレス kouhoinamata1@gmail.com kouhoinamata2@gmail.com

**中尾山梅園の梅狩りは中止します**

現地確認を行ったところ、今冬の厳寒の影響が梅の木の付きが悪く、満足のいく収穫量が見込めません。楽しみにしていたイベントですが、今年中止します。

■問い合わせ 農林水産振興課 061・1632

**広報みなまた6月15日号原稿締切日は5月30日(金)**

お知らせ記事掲載依頼は、市役所3階総務課広報の受付簿に記入し、原稿を提出してください。

遠方などで、受け付けが困難な人はご相談ください。締切日を過ぎると掲載のお約束ができません。

▼原稿テキストデータがある場合はメールで送るか、持参してください。

▼内容や紙面の都合で、掲載できない場合や、記事を割愛することがあります。ご了承ください。

**容器包装プラスチックの回収箱を常設します**

(公財)水俣市振興公社では、可燃ごみの削減と資源の再利用を推進するとともに、市民サービスの向上を図るため、公社で管理する公共施設に回収箱を常設します。

各地域での資源ごみ出し日以外に、いつでも出せます。ぜひご利用ください。



**回収する資源ごみ**

○容器包装プラスチック

■設置施設 もやい館、おれんじ館、市立総合体育館本館、市立武道館

■回収する資源ごみ



お誕生おめでとう! 4月受付分

おおつき 大月 晴 (初野)	せい 晴 (初野)
こがた 小形 芽生 (陣内)	めい 芽生 (陣内)
ごしょの 御所園 杏奈 (月浦)	あんな 杏奈 (月浦)
しむら 紫村 紗弥 (小津奈木)	さや 紗弥 (小津奈木)
すぎもと 杉本 丞 (袋)	たすく 丞 (袋)
たぐち 田口 明奈 (百間町)	あきな 明奈 (百間町)
たにむら 谷村 春翔 (南福寺)	はると 春翔 (南福寺)
のぼりかわ 登川 天翔 (梅戸町)	かける 天翔 (梅戸町)
ひらやぶ 平藪 玲央 (白浜町)	れお 玲央 (白浜町)
まつもと 松本 ひまわり (袋)	まつもと 松本 ひまわり (袋)
まつやま 松山 賢太郎 (洗切町)	けんたろう 松山 賢太郎 (洗切町)
もとむら 元村 結衣里 (袋)	ゆいり 結衣里 (袋)
はまさき 濱崎 翔 (初野)	しょう 翔 (初野)

**善意のこころ 敬称略**

- ◆水俣市社会福祉協議会へ  
向井満子(大園町)、丁功(小津奈木)、石牟禮憲次(桜ヶ丘)、金山トキ子(古城)、田上智子(袋)、安永豊子(初野)、吉本アキラ(宝川内)、吉野キエ(薄原)、山下政雄(中鶴)、斉所達美(長野町)、光永績(浜町)、水俣青色申告会女性部
- ◆特別養護老人ホーム白梅荘へ  
寺床真吾(福岡県)
- ◆特別養護老人ホーム白梅の杜へ  
丁功(小津奈木)
- ◆児童養護施設 光明童園へ  
D.O水俣会館、D.O出水店
- ◆児童養護施設 湯出光明童園へ  
飯尾早苗(鹿児島)、ムーンバット(東京都)、D.O水俣会館、合唱団みなまた、熊本教区仏教婦人会連盟
- ◆ケアハウスリブ・ラン扇へ  
馬場慶子、ウクレレ・フラ

**ご冥福をお祈りします**  
(4月受付分・敬称略)

※「今年のお天使たち」「ご冥福をお祈りします」への掲載は、戸籍届出時に市民課窓口へ「掲載依頼書」を提出してください。

いのうえ 井上 スエコ 83歳 袋	いのうえ 井上 スエコ 83歳 袋
かがお 加々尾 みちよ 89歳 久木野	かがお 加々尾 みちよ 89歳 久木野
かなやま 金山 邦 75歳 古城	かなやま 金山 邦 75歳 古城
かまだ 鎌田 ヨシエ 91歳 江添	かまだ 鎌田 ヨシエ 91歳 江添
こさか 小坂 小市 91歳 古里	こさか 小坂 小市 91歳 古里
さいしよ 齊所 幸子 74歳 長野町	さいしよ 齊所 幸子 74歳 長野町
さいしよ 齊所 行雄 88歳 長野町	さいしよ 齊所 行雄 88歳 長野町
さかち 坂口 覚 73歳 月浦	さかち 坂口 覚 73歳 月浦
まさと 下村 正人 87歳 白浜町	まさと 下村 正人 87歳 白浜町
すずき 鈴木 洋子 73歳 牧ノ内	すずき 鈴木 洋子 73歳 牧ノ内
たなか 田中 ヨツエ 93歳 古賀町	たなか 田中 ヨツエ 93歳 古賀町
たのうえ 田上 ハル子 88歳 月浦	たのうえ 田上 ハル子 88歳 月浦
たばた 田畑 フジエ 83歳 袋	たばた 田畑 フジエ 83歳 袋
たもと 寺床 茂春 64歳 桜井町	たもと 寺床 茂春 64歳 桜井町
なむら 中村 勝美 62歳 山手町	なむら 中村 勝美 62歳 山手町
なむら 中村 ヒサ子 92歳 丸島町	なむら 中村 ヒサ子 92歳 丸島町
のり 農頭 レイ 87歳 白浜町	のり 農頭 レイ 87歳 白浜町
のり 農頭 吉丸 93歳 丸島町	のり 農頭 吉丸 93歳 丸島町
はしな 濱下 吉子 76歳 月浦	はしな 濱下 吉子 76歳 月浦
ひろた 廣田 フジエ 90歳 浜町	ひろた 廣田 フジエ 90歳 浜町
ふちがみ 淵上 みつひで 58歳 市渡瀬	ふちがみ 淵上 みつひで 58歳 市渡瀬
あふみ 前田 ちづ子 66歳 南福寺	あふみ 前田 ちづ子 66歳 南福寺
もりやま 森山 チズ子 87歳 越小場	もりやま 森山 チズ子 87歳 越小場
やすなが 安永 たかし 隆 92歳 初野	やすなが 安永 たかし 隆 92歳 初野
やました 山下 いわお 巖 79歳 中鶴	やました 山下 いわお 巖 79歳 中鶴
やました 山下 よしひろ 義弘 85歳 丸島町	やました 山下 よしひろ 義弘 85歳 丸島町
よしひろ 吉海 スエモ 81歳 宝川内	よしひろ 吉海 スエモ 81歳 宝川内
よしお 吉野 いきお 夫 88歳 薄原	よしお 吉野 いきお 夫 88歳 薄原
よしもと 吉本 トシ 92歳 宝川内	よしもと 吉本 トシ 92歳 宝川内
よしもと 吉本 ミチエ 88歳 宝川内	よしもと 吉本 ミチエ 88歳 宝川内
よしもと 吉本 よしと 義人 83歳 宝川内	よしもと 吉本 よしと 義人 83歳 宝川内

**水俣のアマチュアバンドにできること 東日本大震災支援コンサート**

from MINAMATA Project実行委員会が第4回東日本大震災復興支援コンサートを4月6日、もやい館で開催しました。

会場が集まった義援金を4月21日、実行委員会メンバーが西田市長へ手渡しました。義援金は、市を通じて日本赤十字社へ送金しました。



**【有料広告】**

(ヒロシ)

**水俣在住シンガー きくち 寛 ギター弾き語りライブ**

■とき 6月22日(日) 開場 14:00 開演 14:30~

■ところ もやい館3Fホール

■入場料 前売・予約 ¥2,000 当日 ¥2,500

「歌は心を癒やし、忘れていた大切なものを呼び覚ます」  
デビュー以来37年の全国での音楽活動があり叙情的でスピリチュアルな歌が心に響きます。

チケット取り扱い店  
水光社サービスカウンター  
もやい館2F喫茶「花」  
水俣駅前「風季のとうパン工房」  
「風季の陶」明神店  
ブックシティ「一心堂」  
肥薩おれんじ鉄道・八代駅

問合せ: ポヘミアン倶楽部水俣  
Tel&Fax: 0966-84-9032  
090-6585-6092

**「告発通知」のはがきに注意!**

「告発、事情聴取、出頭要請、家宅捜査」などのことばで脅し、関連すると思われる法律名を使って心理的に追い込む「告発通知」のはがきに関する相談センターに寄せられています。

**相談事例**

NPO法人名で告発通知のはがきが届いた。はがきには「あなたが以前購入した違法わいせつ物の製造、販売に関するグループが摘発され、購入者を告発する。告発を取り下げてほしい者は期日までに連絡するように」と書かれている。


**アドバイス**

●決して相手に連絡しないようにしましょう。  
●不安に思ったり、対処に困った場合には、周囲の人や消費生活センターへ相談しましょう。

お問い合わせ 消費生活センター 061・1333


日	月	火	水	木	金	土
				5/15	16	17
				<ul style="list-style-type: none"> <li>■第1回フォト七浦写真展 (9:00～もやい館)【～18日】</li> <li>■高齢者向けストレッチ健康体操教室 (14:00～ふれあいセンター)</li> <li>◆広報みなまた5/15号発行日</li> </ul>	<ul style="list-style-type: none"> <li>■やさしい糖尿病教室② (13:30～医療センター)</li> <li>●6カ月児健診【H25.10月生】 (①13:00～②13:45～保健センター)</li> </ul>	<ul style="list-style-type: none"> <li>★しらすDONフェア～6/29まで開催 7ページにメニューを紹介</li> <li>■古文書教室 (9:30～市公民館)</li> <li>■坂本院長と語ろう! (13:30～医療センター)</li> <li>■棚田のあかり (18:00～久木野寒川)</li> </ul>
18	19	20	21	22	23	24
<ul style="list-style-type: none"> <li>♥日曜当番医/緒方眼科 医院☎63-3881</li> <li>♥休日当番薬局/あかね薬局☎68-2356/平和調剤古賀町店☎62-2272</li> </ul>	<ul style="list-style-type: none"> <li>●母子手帳交付・育児相談【毎週月】 (8:30～13:00・保健センター)</li> </ul>	<ul style="list-style-type: none"> <li>■徳富蘇峰記念碑めぐり (8:30～市役所前集合)</li> </ul>	<ul style="list-style-type: none"> <li>■行政相談 (9:00～12:00 市民相談室)</li> <li>■若葉流つまみ絵展示会 (9:30～もやい館)【～25日】</li> <li>■こころの健康相談 (14:00～水俣保健所) ※要予約☎63-4104</li> </ul>	<ul style="list-style-type: none"> <li>■八代年金事務所出張相談 (9:30～15:30・もやい館) ※要予約☎0965-35-6123</li> <li>■ふるさとレストラン (11:00～愛林館)</li> <li>●3歳6カ月児健診【H22.10月生】 (12:15～保健センター)</li> <li>■合同市民相談 (13:00～市民相談室)</li> </ul>	<ul style="list-style-type: none"> <li>■さつき展・写真展など (9:00～もやい館)【～25日】</li> <li>■がんサロン定例会 (15:00～医療センター)</li> <li>■水俣高校同窓会臨時総会 (19:00～総合体育館1階)</li> </ul>	<ul style="list-style-type: none"> <li>★港フェスティバル物産展～25日まで 詳細は表紙をご覧ください</li> <li>■みなまた新鮮市 (9:00～道の駅みなまた)</li> <li>■おはなし会 (11:00～市立図書館)</li> <li>■童話教室 (13:30～市公民館)</li> </ul>
25	26	27	28	29	30	31
<ul style="list-style-type: none"> <li>♥日曜当番医/谷山医院 ☎63-2557</li> <li>♥休日当番薬局/日本調剤水俣薬局☎68-2193</li> </ul>		<ul style="list-style-type: none"> <li>●4カ月児健診【H26.1月生】 (①13:00～②13:45～保健センター)</li> </ul>	<ul style="list-style-type: none"> <li>■法律相談 (10:30～市民相談室) ※要予約☎61-1603</li> <li>■女性と子ども権相談 (13:00～市民相談室) ※要予約☎63-2738</li> </ul>	<ul style="list-style-type: none"> <li>■花いっぱい運動 花苗無料配布 (13:30～おれんじ鉄道水俣駅前広場ふれあい館)</li> </ul>	<ul style="list-style-type: none"> <li>■特設人権相談所 (10:00～市役所秋葉)</li> <li>■おしっこ講座 (11:00～ふれあいセンター)</li> <li>■やさしい糖尿病教室③ (13:30～医療センター)</li> <li>◆広報みなまた6/1号発行日</li> </ul>	
6/1	2	3	4	5	6	7
<ul style="list-style-type: none"> <li>■郡市陸上大会 (9:30～エコパーク)</li> <li>♥日曜当番医/松本内科クリニック☎63-3456</li> <li>♥休日当番薬局/おれんじ薬局☎63-9388</li> </ul>		<ul style="list-style-type: none"> <li>■選挙人名簿縦覧 (8:30～17:00 市役所1階)【～7日】</li> </ul>			<ul style="list-style-type: none"> <li>■やさしい糖尿病教室① (13:30～医療センター)</li> </ul>	
8	9	10	11	12	13	14
<ul style="list-style-type: none"> <li>■やまびこ音楽祭 (14:00～久木野小)</li> <li>♥日曜当番医/山田クリニック☎63-5188</li> <li>♥休日当番薬局/平和調剤センター☎62-0230</li> </ul>		<ul style="list-style-type: none"> <li>■行政相談 (9:00～12:00 もやい館)</li> </ul>	<ul style="list-style-type: none"> <li>■こころの健康相談 (14:00～水俣保健所) ※要予約☎63-4104</li> </ul>	<ul style="list-style-type: none"> <li>■八代年金事務所出張相談 (9:30～15:30・もやい館) ※要予約☎0965-35-6123</li> <li>■ふるさとレストラン (11:00～愛林館)</li> </ul>	<ul style="list-style-type: none"> <li>■やさしい糖尿病教室② (13:30～医療センター)</li> <li>●1歳6カ月児健診【H24.11月生】 (13:00～保健センター)</li> <li>◆広報みなまた6/15号発行日</li> </ul>	<ul style="list-style-type: none"> <li>■おはなし会 (10:30～市立図書館)</li> </ul>

※土・日曜日と祝日、月～金曜日の17時15分以降の市役所への連絡・通報は ☎61-1646・☎63-1111まで  
 困り事・お悩みは市民相談室へ ☎61-1643 (原則、火・木・金曜日の9時～15時)  
 日曜(休日)当番医・休日当番薬局は変更になることがあります。受診前に電話でご確認ください  
 カレンダーに掲載したイベントなどの日時や場所は、変更になることがあります。



## JAあしきた

### ローン相談会実施中！！



## 住宅、マイカー、教育、太陽光等のご相談を承ります！

詳しくは水俣基幹支所 TEL 0966-63-2148 までお気軽にお問い合わせください。

「JAとのお取引はこれから」というお客様もお気軽にどうぞ (ご利用に関しては、組合員加入のための出資が必要となります。)

【有料広告】