

# 旧庁舎解体の様子

着工前(4月末)



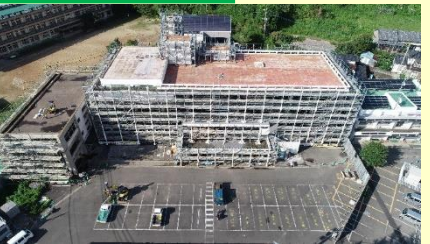
- ・植栽伐採
- ・仮囲い一部設置
- ・照明器具等撤去

5月末



- ・新館への渡り廊下を撤去
- ・内部仕上げ、造作材撤去中
- ・サッシ硝子撤去中

6月末



- ・外部仮囲い、足場設置完了
- ・内部仕上げ、造作材撤去完了
- ・サッシ硝子撤去完了
- ・秋葉会館への渡り廊下を撤去
- ・別館への渡り廊下を撤去

7月末



- ・外装塗装下地アスベスト除去工事
- ・非常用発電機解体準備中

8月末



- ・本館上屋解体工事中
- ・仮設足場解体工事中
- ・別館上屋解体工事中
- ・非常用発電機解体工事完了

9月末



- ・基礎・地中梁・土間コンクリート撤去完了
- ・杭抜き工事準備中