

# ため池 ハザード情報について

平成28年熊本地震や、平成30年7月豪雨などの近年の災害において、ため池が相次いで決壊し、下流の地域で被害が発生しています。このマップを活用して、ため池が決壊した場合に被害が予想される範囲や、避難方法を確認しましょう。

## もし、ため池が決壊したら

- 大量の水や土砂が濁流となって、瞬時に押し寄せます。
- 道路や住宅地、田畑は土砂に埋まります。
- 建物や車は押し流されます。



いざというときの  
緊急連絡先

<b>警察は</b> <b>110番</b>	水俣市役所(代表)	0966-63-1111
	水俣警察署	0966-62-0110
	水俣芦北広域行政事務組合消防本部	0966-63-1191
	九州電力(株)八代営業所	0120-986-606
<b>消防・救急は</b> <b>119番</b>	NTT西日本(電話の故障)	113(局番なし)
	ガス	契約先の番号を記載してください
	災害用伝言ダイヤル	171(局番なし)

## ため池決壊について知ろう

### ●ため池決壊の原因(大雨と地震)

#### 大雨

集中豪雨や長雨、土砂災害や流木などによって、ため池の水位が上昇すると、堤防で漏水が起きたり、越水した水の勢いで堤防が浸食されたりして、ため池が決壊するおそれがあります。

#### 地震

地震による強い揺れによって、堤防に亀裂や陥没などが発生したり、地盤が液状化したりして、ため池が決壊することもあります。



### ●防災重点ため池ハザードマップ(詳細版)

各ため池の詳細な浸水域は水俣市のホームページでもご覧になれます。もし、資料として必要な方は水俣市農林水産課(0966-61-1634)までご連絡ください。

水俣市防災重点ため池ハザードマップ  
<https://www.city.minamata.lg.jp/kiji0032925/index.html>

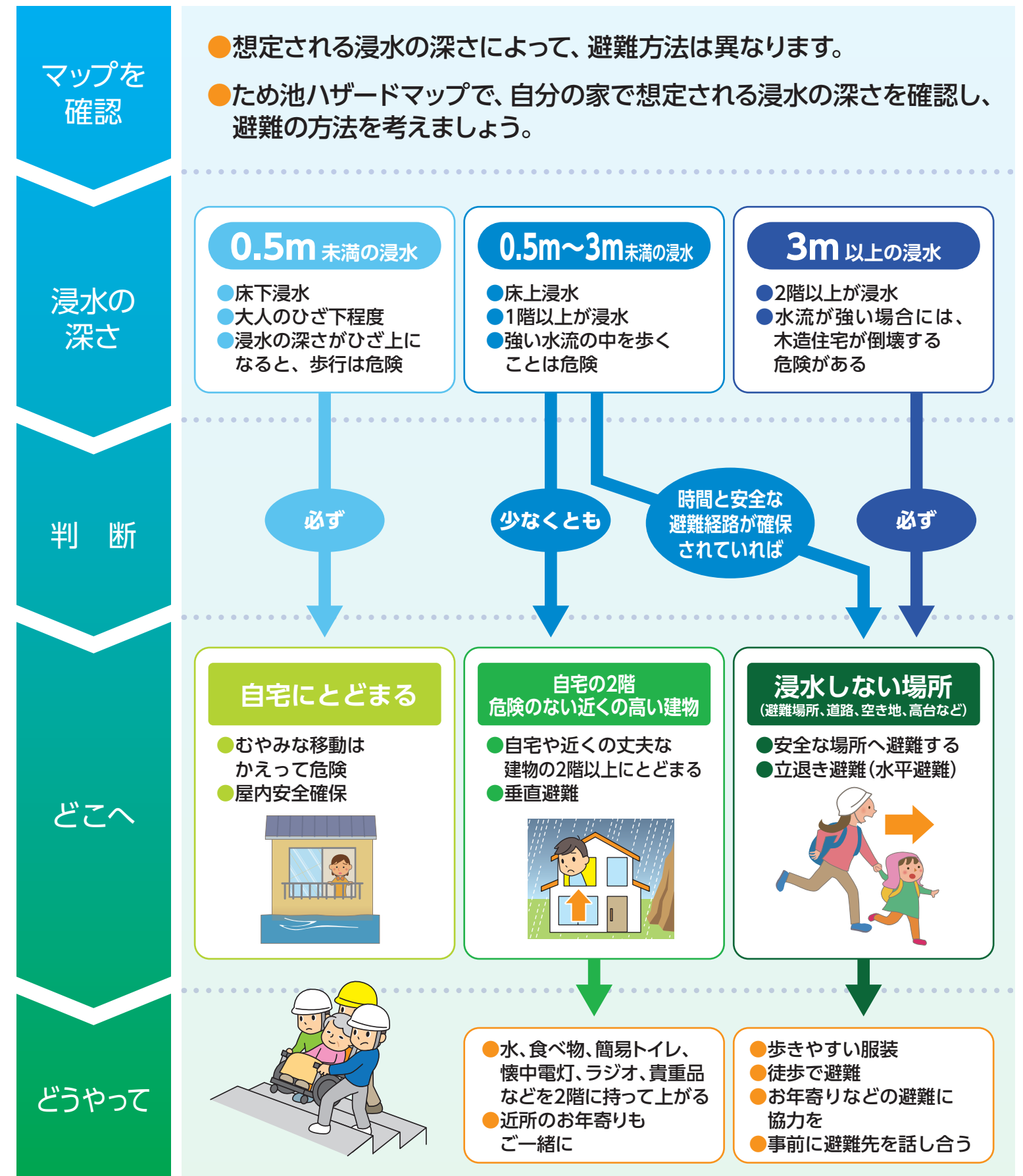
### ●水俣市で想定される災害

ため池が決壊する恐れがある状況では、周辺でさまざまな災害が発生していることが想定されます。他のハザードマップも確認しましょう。

水俣市防災ハザードマップ(風水害・土砂災害・津波・高潮・地震)  
<https://www.city.minamata.lg.jp/bousai/list00502.html>

## 状況に応じた避難をしよう

### ●●● ため池決壊による浸水の深さを想定した避難の流れ ●●●



## こんなときは避難しましょう

- 大規模な地震が発生したら(2~3日後までは警戒が必要)
- 集中豪雨、長雨のとき
- 避難勧告、避難指示(緊急)が発令されたら

