

| | | | | |
|----|--|------------------------|--|--------|
| 凡例 | | 指定緊急避難場所(市管理) | | 消防格納庫 |
| | | 指定緊急避難場所(地域管理) | | 防災行政無線 |
| | | 指定緊急避難所兼指定緊急避難場所(市管理) | | 医療機関 |
| | | 指定緊急避難所兼指定緊急避難場所(地域管理) | | |

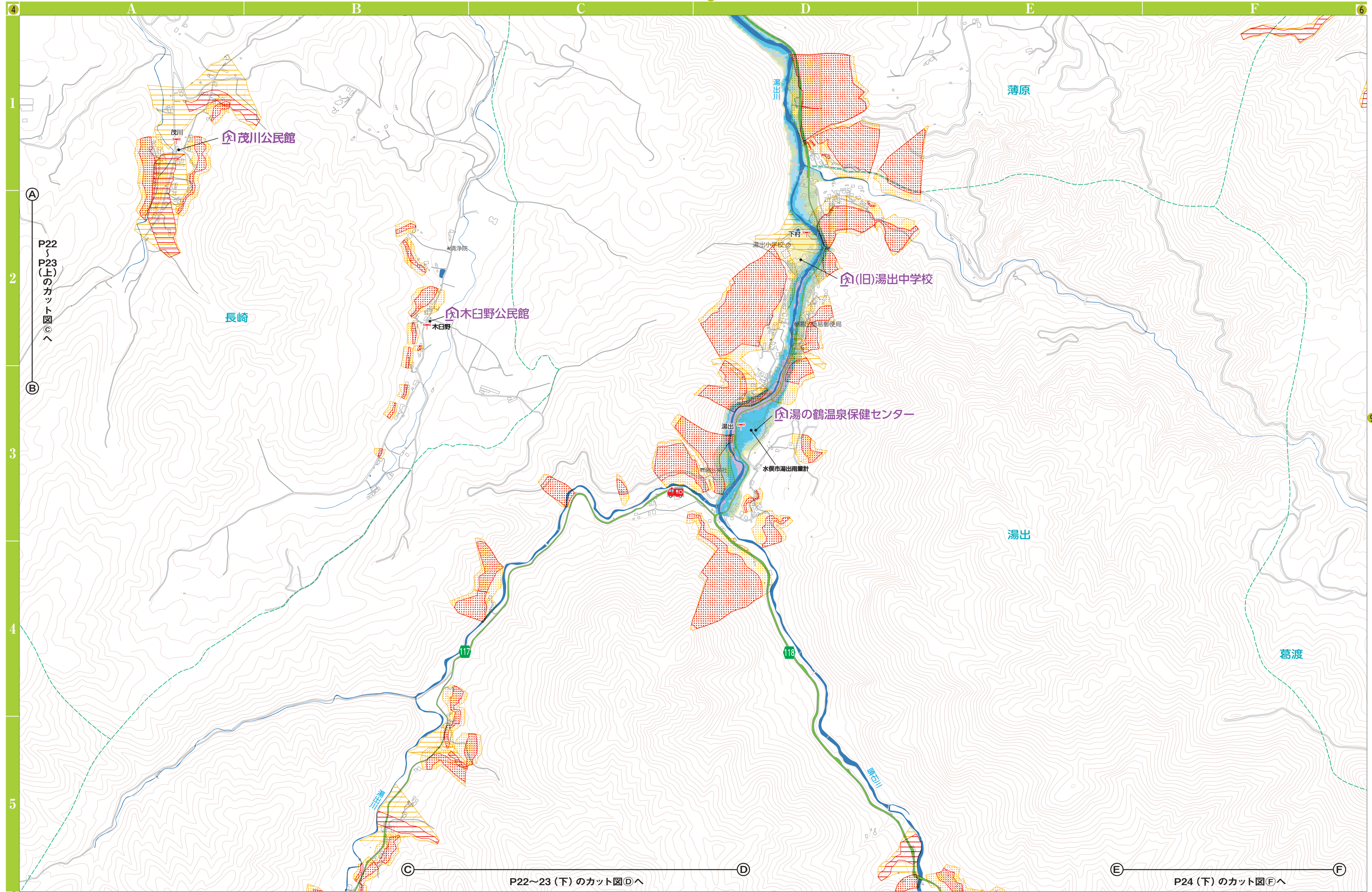
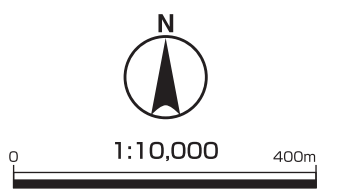
| | | | | |
|----|--|------------|--|-----|
| 凡例 | | 市役所 | | 郵便局 |
| | | 警察署・交通・派出所 | | 神社 |
| | | 消防署 | | 寺 |
| | | 学校 | | |

| | | | | |
|----|--|-----|--|----|
| 凡例 | | 国道 | | 県道 |
| | | J道 | | R道 |
| | | 新幹線 | | |

| | | |
|--------|--|----------------|
| 土砂災害凡例 | | 特別警戒区域・土石流 |
| | | 警戒区域・土石流 |
| | | 特別警戒区域急・傾斜地の崩壊 |
| | | 警戒区域・急傾斜地の崩壊 |
| | | 警戒区域・地すべり |

| | | |
|-----------|--|------------------|
| 想定最大規模浸水深 | | 0.5m未満の区域 |
| | | 0.5m～3.0m未満の区域 |
| | | 3.0m～5.0m未満の区域 |
| | | 5.0m～10.0m未満の区域 |
| | | 10.0m～20.0m未満の区域 |
| | | 20.0m以上の区域 |

| | | |
|---|---|---|
| 4 | 5 | 6 |
| | 8 | 9 |



P22
P23
(上)のカット図へ

P22～23 (下)のカット図へ

P24 (下)のカット図へ