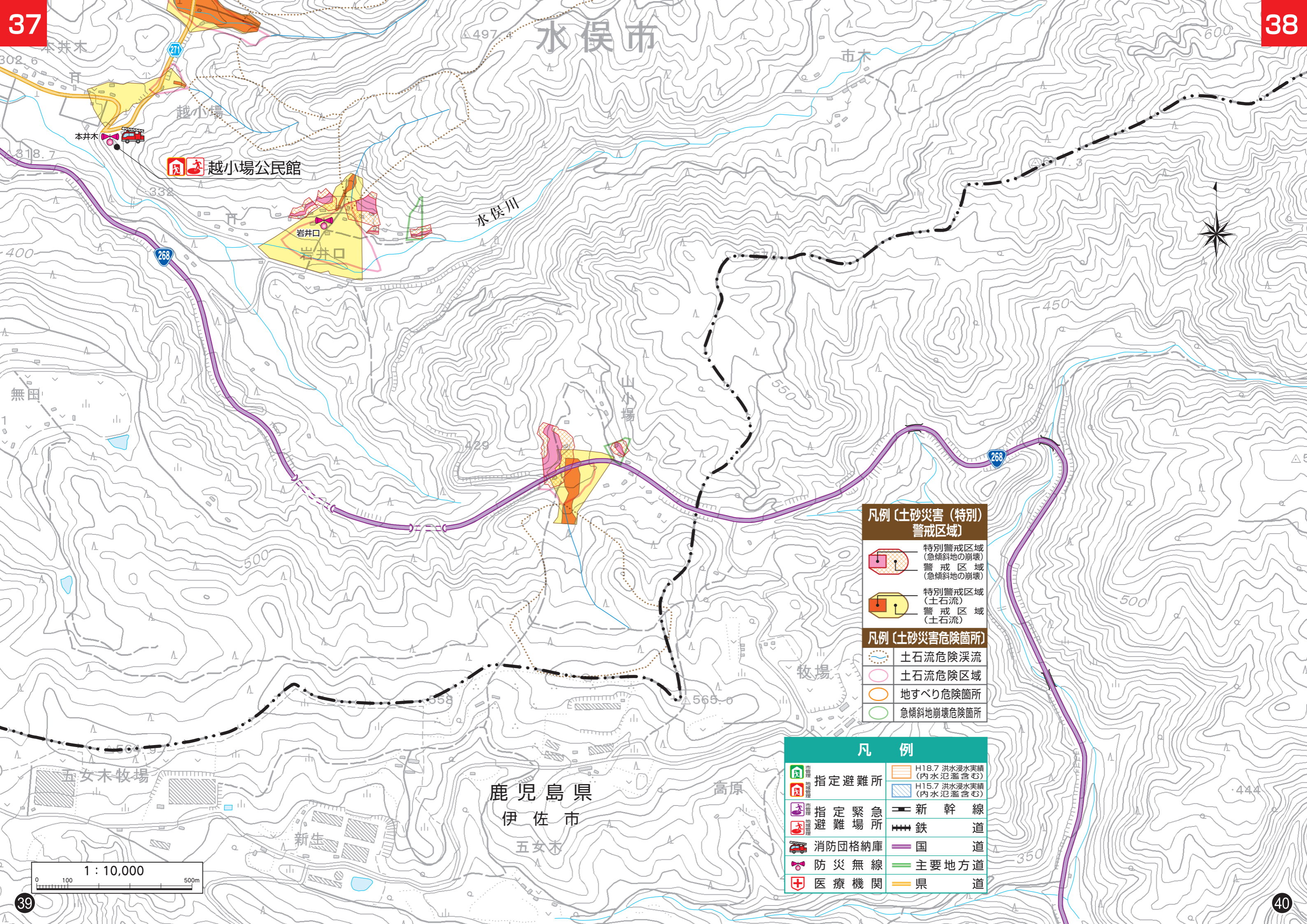


水俣市



凡例 (土砂災害 (特別) 警戒区域)

- 特別警戒区域 (急傾斜地の崩壊)
- 警戒区域 (急傾斜地の崩壊)
- 特別警戒区域 (土石流)
- 警戒区域 (土石流)

凡例 (土砂災害危険箇所)

- 土石流危険渓流
- 土石流危険区域
- 地すべり危険箇所
- 急傾斜地崩壊危険箇所

凡例

- 指定避難所
- 指定緊急避難場所
- 消防団格納庫
- 防災無線
- 医療機関
- H18.7 洪水浸水実績 (内水氾濫含む)
- H15.7 洪水浸水実績 (内水氾濫含む)
- 新幹線
- 鉄道路
- 国道
- 主要地方道
- 県道

