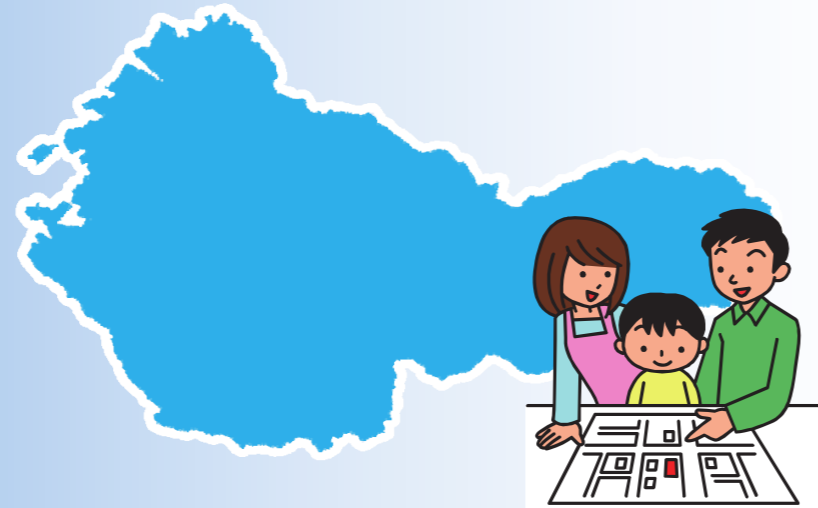


水俣市地震ハザードマップ



平成30年4月

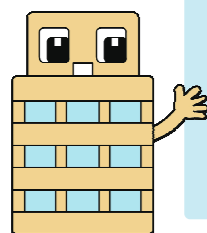
地震ハザードマップとは？

水俣市地震ハザードマップとは、水俣市で発生が予測される地震に対して、地震発生時の揺れやすさなどに関する情報を市民のみなさんに提供することにより、日頃からの地震防災意識向上を図り、事前の備えに役立てて頂くことを目的とした地図です。

水俣市では、市への影響が大きいと想定される地震の震度をもとに「ゆれやすさマップ（地震による地盤のゆれやすさ）」、「地域の危険度マップ（建物の倒壊割合）」の2種類の地図を作成しました。みなさんがお住まいの地域の傾向を確認して頂き、建物の耐震化や家具類の転倒・落下防止など地震に対する被害を最小限にする事前の備えにお役立て下さい。

地震ハザードマップの活用方法

この地震ハザードマップを参考にして、以下の項目を確認しましょう。



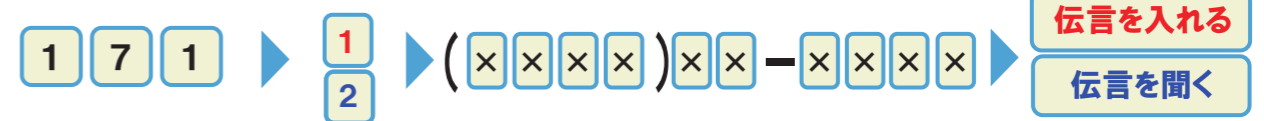
- 自宅やよく行く施設や場所、通るところの危険度
- 緊急時にはどうやって家族と連絡をとりあうか
- 家具の転倒防止など家の中の安全確保
- 自宅の耐震診断（簡易耐震診断）や耐震改修

また、水俣市では「水俣市災害避難地図」を作成し、みなさまへ配布しております。「水俣市災害避難地図」は、土砂災害、洪水、高潮の危険箇所や避難場所などを確認できます。この地震ハザードマップと併せてご活用して頂き、万一の災害に備えて万全の対策を心がけましょう。

災害時の連絡方法《災害用伝言ダイヤル「171」(電話サービス)》

- 「171」をダイヤルし、利用ガイダンスにしたがって伝言の録音・再生を行って下さい。
- 録音された伝言は被災地の方の電話番号を知っているすべての方がきくことができます。
- 暗証番号（任意の数字4桁）により、他人に聞かれない伝言など特定の方々の間での伝言録音・再生もできます。

伝言の録音・再生方法



- ①録音される方は「1」、再生される方は「2」をダイヤルしてください。
 ②録音する方は「自宅の電話番号」、再生する方は、「連絡を取りたい方の電話番号」を市外局番からダイヤルしてください。
 ※詳しくは…… NTT西日本(災害用伝言ダイヤル)<http://www.ntt-west.co.jp/dengon/>

情報の入手《正確な情報を入手しましょう!》

■水俣市ホームページ http://www.city.minamata.lg.jp/	■熊本県防災情報メールサービス http://www.anshin.pref.kumamoto.jp/ 地震情報、気象情報や河川水位情報などの防災情報を携帯電話やパソコンに配信するサービスです。 ※メールサービスは、事前に登録が必要です。
■気象庁 地震情報 http://www.jma.go.jp/jp/quake/	
■緊急地震速報 緊急地震速報は、テレビ、ラジオ、防災行政無線、携帯電話、施設の館内放送、受信端末等で入手できます。	

我が家の防災メモ

■災害時の緊急連絡先

名前	電話番号	携帯電話番号	勤務先・学校

■災害が起きたときの避難場所

避難場所	集合場所

■緊急連絡先

水俣市 総合政策部 危機管理防災課：(0966)-61-1604
 水俣警察署：(110番) 62-0110
 水俣消防署：(119番) 63-1191 **※落ち着いて「いつ、どこで、なにが」をお伝え下さい。**

< 発行・問合せ先 >

熊本県水俣市陣内一丁目1番53号（水俣市役所仮庁舎）
 水俣市 産業建設部 都市計画課 電話：0966-61-1621 FAX：0966-63-5547